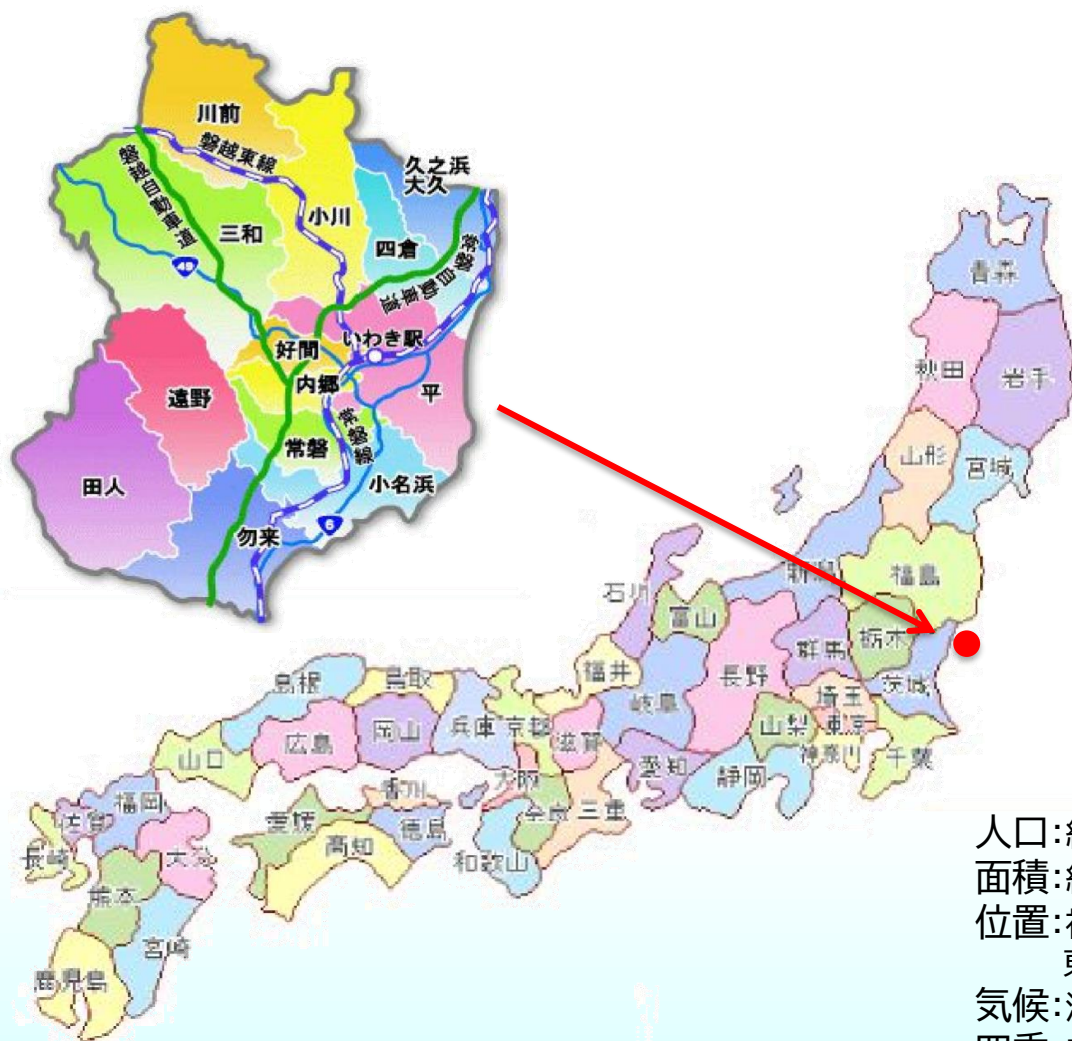


会社紹介

株式会社いわき精機



いわき市紹介



人口:約33万人

面積:約1,230km² (東京23区の約2倍)

位置:福島県の東南端にあり、南は茨城県、東は太平洋です。
東京までは、電車で約2時間、車で約2時間30分。

気候:海沿いのため、夏は涼しく、冬は温暖。雪も降りません。

四季:春は桜、秋は紅葉が見ごろです。

夏は花火大会や平七夕祭りなどのお祭りも多いです。

名所:スパリゾートハワイアンズ、アクアマリン福島、国宝白水阿弥陀堂、
湯本温泉など

好間工業団地紹介

- ・いわき市は東北最大の工業都市であり、好間工業団地は中核を担っています。
- ・現在76社あり、約7500名が働いています。
- ・いわき中央インターより5分、いわき駅より車で15分とアクセスも良いです。

V~X

V-1 (株)いわきユアサ
V-2 (株)三興
V-3 —
W-1 ダイナミックソリューションズ(株)
W-2 (株)ビュアロンジャパン
W-3 白電工業(株)
W-4 富士テレコム(株)
W-5 (株)富士工業
W-6 (株)エムオーテック
W-7 ミムラ工業(株)
W-8-1 (株)いわき中央車検センター
W-8-2 村田基幹機具(株)
W-9 誠和梱包運輸(株)・(株)岩井

W-10 誠和梱包運輸(株)
W-11 東洋炭素(株)
W-12 (株)赤井工業所
X-1 アルバイン技研(株)
X-2-1 東洋平成工業(株)
X-2-2 —
X-3・4 オルガノ(株)
X-5 (株)みよし
X-6 関東工業(株)

N~U・Y

N アルバイン(株)
O アルバインビジネスサービス(株)
P-1 アルバイン情報システム(株)
P-2・3 ミサワ医科工業(株)
Q-1 (株)ヨークベニマル
Q-2・3 (株)キョウデン東北
R (株)花見台自動車
S 高岡波熱線(株)
T —
U (株)模造製作所
Y-1 北関東通商(株)

L~M・Z

L-1 (株)いわき情報CAセンター
L-2-1 (株)富士ビー・エス
L-2-2 (株)アルトップ
L-2-3 東新工業(株)
L-2-4 (株)小島製作所
L-2-5 (株)根本製作所
L-2-6 東証商事(株)
L-2-7 正栄工業(株)
L-2-8 (株)新生テクノ
M-1 (株)アラオカ
M-2 大田精工(株)
Z 常盤郵便局(株)

H~K

H (株)駿河生産プラットフォーム
I-1・J (株)タンガロイ
K-1 古澤工業(株)
K-2 (株)ベン
K-3 東芝アルバイン・オートモティブテクノロジー(株)



A~B

A-1・2-3 (有)キャニオンワークス
A-2-1 ニッソーファイン(株)
A-2-2 (株)いわき情報
A-2-4 (株)アイシーエレクトロニクス
A-2-5 (株)いわきコールセンター
A-2-6 (株)トスマット・ジュネス
A-2-7 (株)キャレック
B (株)アルティア

C~G

C-1 磯上産業工業(株)
C-3 振島ルート産業(株)
C-4-1 日新化機工業(株)
C-4-2 (株)宮前商会
C-5 (株)ソーテック
C-6 アルバインマニュファクチャリング(株)
C-7 砂野アグリ(株)
C-8 キョーフ(株)
C-9 機動建設工業(株)
C-10 ヤマト運輸(株)
D-1 (株)大崎製作所
D-2 A S K(株)
D-3-1 (株)小島鉄工所
D-3-2・4 (株)タクシン
D-5・G3 (株)江東微生物研究所
E-1 タニコー(株)
E-2 東証瓦斯(株)
F-1・2・3 大証電機(株)
G-1・2 フクデン(株)

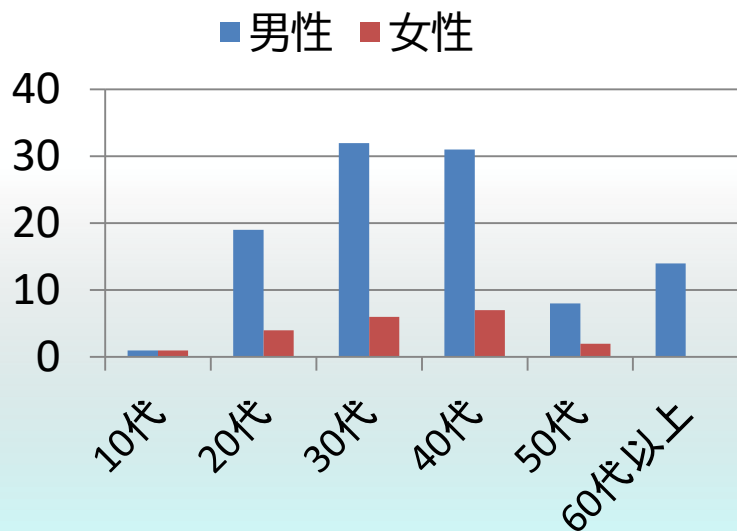
0 50 100 200 300 400 500m

会社概要



【株式会社 いわき精機】

代表取締役社長 國井 三千郎



設立

1967年9月

「いわきでこつこつ50年」

資本金

3,000万

売上

21億

従業員数

129名

(男性105名 / 女性24名)

業種

製造業

工場紹介



F Aセンター（本社）

住所：いわき市好間工業団地1-11
TEL：0246-36-0118

営業 / 設計 / 購買
組立 / 配線 / 試運転調整
一部製造(レーザー/バンダー/フライス)

組立スペース

A棟：28m*32m
B棟：13m*28m
C棟：85m*12.5m
D棟：25m*50m
CR：15m*25m

各棟2.8t/4.8tクレーン搭載
(10t以内組立可)



(組立)



(設計)

工場紹介



CAセンター

住所：いわき市好間工業団地15-1
TEL：0246-38-5776

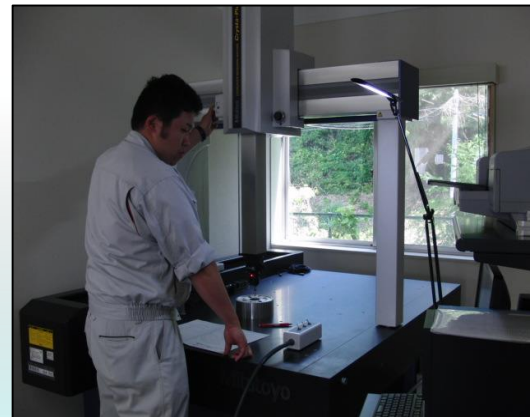
資材 / 製缶 / 塗装 / 検査
小型・大型機械加工 / 旋盤

設備

・レーザー加工機	1台
・ツイスター	2台
・溶接機	20台
・マシニング	10台
・大型マシニング	10台
・横中ぐり	4台
・旋盤	9台



(製缶)



(検査)

工場紹介



MAセンター

住所：いわき市平上片寄字矢田ノ目99
TEL：0246-34-8530

製缶 / 大型機械加工 / 一部組立

設備

・溶接機 4台
・大型マシニング 4台



(機械)



(製缶)

役員・取引先

役員

代表取締役社長

國井 三千郎

取締役専務

國井 吉至郎

取締役技術部長

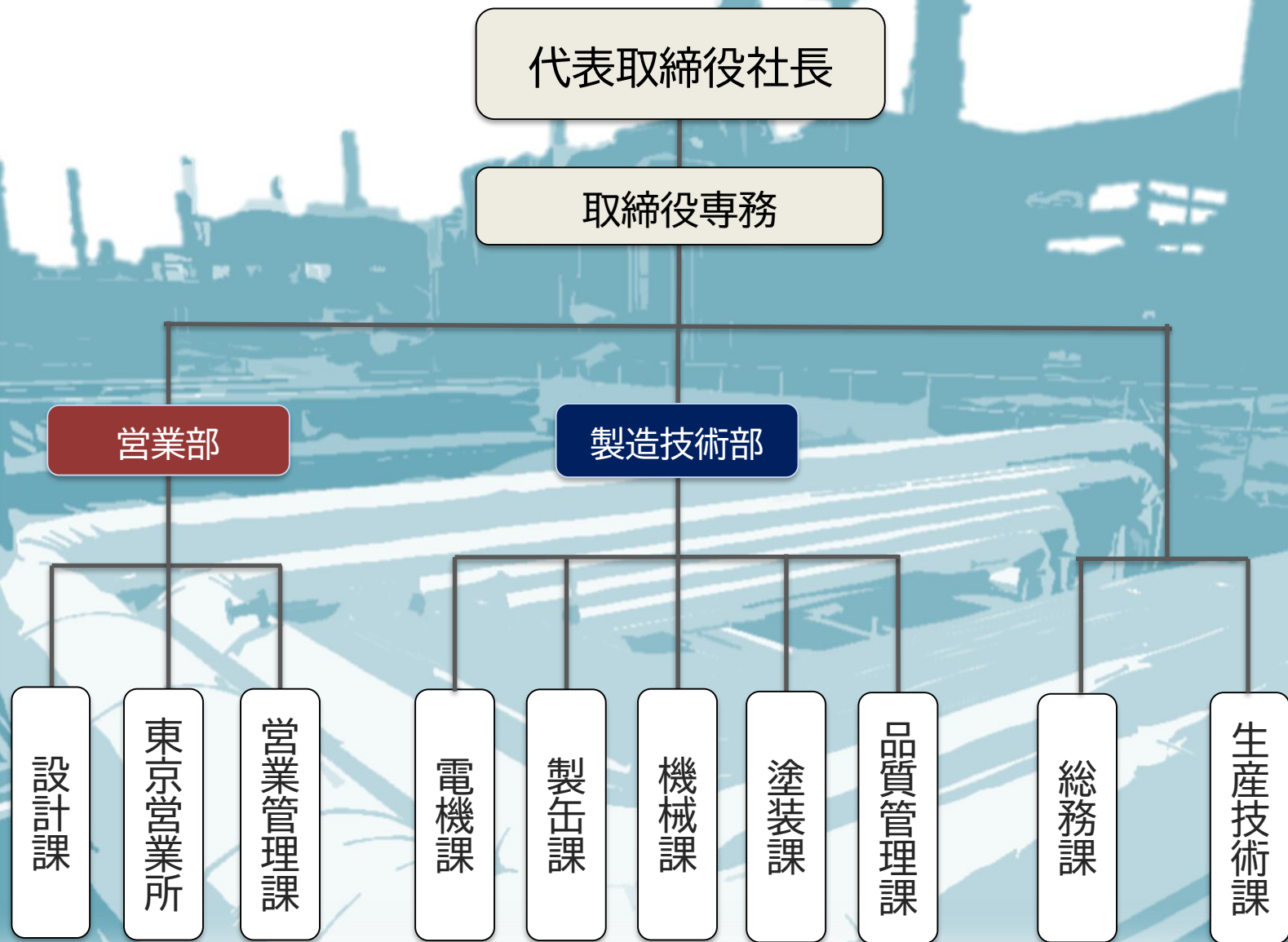
大熊 淑朗

主な取引先

国際計測器(株)
三機工業(株)
ダイオエンジニアリング(株)
アルプスアルパイン(株)
日精(株)

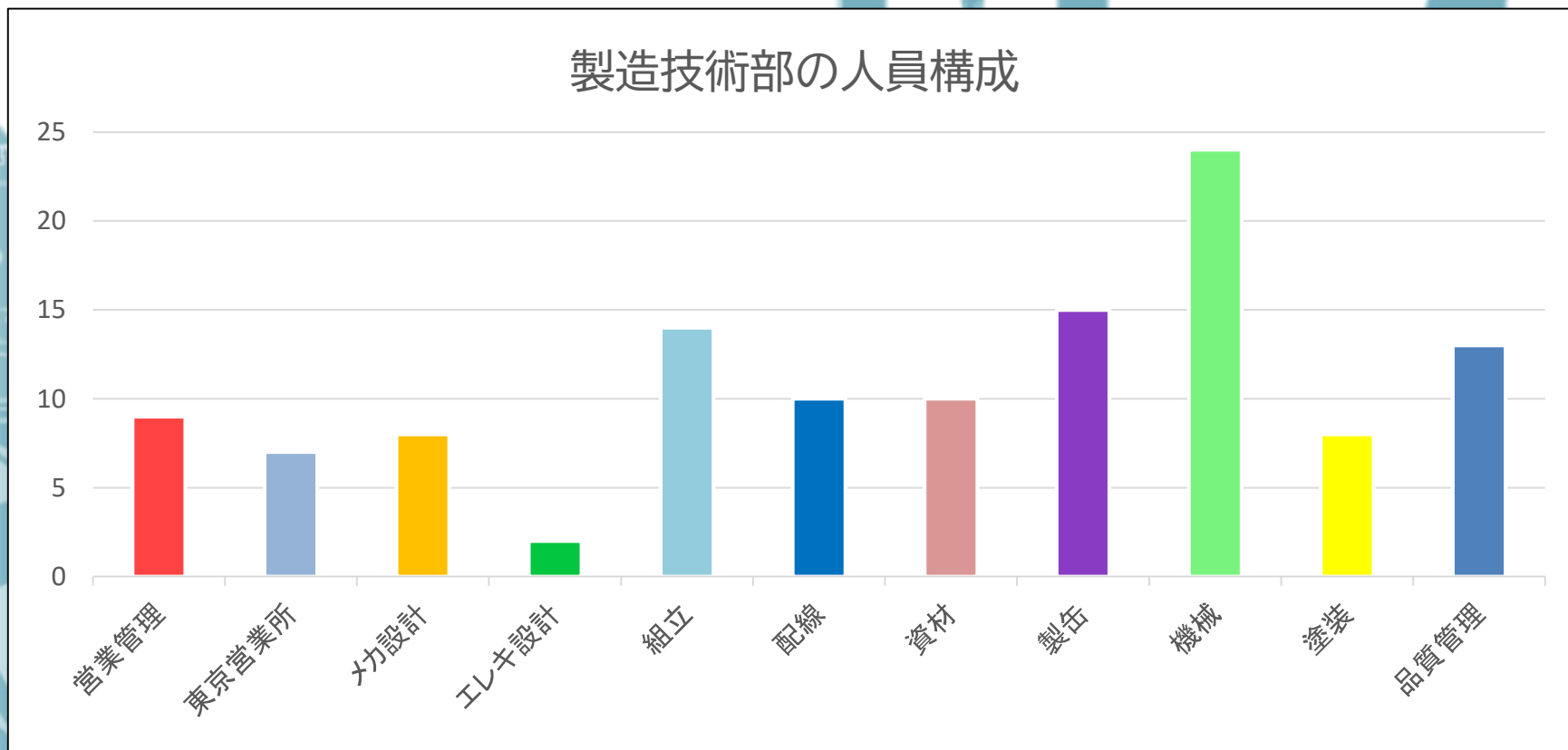
東鋳商事(株)
(株)大生機械
(株)旭商工社
(株)田代鉄工所

組織図



人員構成

製造技術部の人員構成



【国籍別】

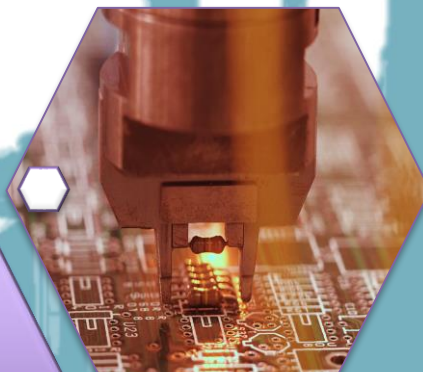
日本人
中国人
ポル人
バトナム人

91名
23名 (うち実習生18名)
1名
5名

事業内容

搬送系をメインに、
様々な業種へのチャレンジ
を行っております

バイオ
食品
水産関連



タイヤのバランスを計測する装置
自動車部品の試験機
溶接用治具、加工用治具
建屋用部材の溶接

自動車
建機
建築関連



液晶
半導体関連



大型加工機械を多数配置し、
設計から完成品までの一貫製造体制により
大型装置の製造に対応しています

製品例

半導体搬送装置



半導体搬送装置



半導体組立搬送



自動車部品用
はんだ付け装置



バイオ用検査装置



ガラス板成形装置



製品例

ガラス板
マガジン供給装置



ガラス基板
搬送ライン用ローダー



ガラス基板
搬送用ローラーコンベア



ガラス基板UV装置



ガラス基板SPIN搬送



ガラス基板
Post Bake Oven



製品例

冷凍用脱パン装置



水産用ローラーコンベア



食品計量・梱包機



食品掻揚コンベア

